

## CULTURE : une FICHE pour L'ESSENTIEL

Les territoires ruraux connaissent en France un regain démographique fondé pour l'essentiel sur un solde migratoire positif. Si cette tendance reste à nuancer selon les différentes typologies de ruralités, l'arrivée de nouvelles populations pose ainsi la question de la cohésion sociale et territoriale. L'accueil de nouveaux et nouvelles habitant.es peut être le socle de nouvelles politiques de développement territorial. C'est également un levier essentiel pour régénérer l'économie puisque 70% des richesses proviennent de l'économie résidentielle (richesses et emplois produits localement pour le quotidien des habitant.es). Mais faire de la place et savoir accueillir « l'autre » ne se décrète pas. Cela s'organise, cela se cultive. Comment rendre le territoire vivant, ouvert et désirable à la fois pour les populations résidentes et pour celles qui aimeraient venir s'y installer ? Car pour qu'un « pays » soit habité, il faut qu'il soit habitable ! Et la culture y joue un rôle prépondérant.

# attractivité et habitabilité d'un territoire

avril 2021



**M**enant souvent de front mandat électoral et activité professionnelle, les élu.e.s manquent de temps pour s'informer et se former afin de mieux saisir les enjeux et les particularités du secteur culturel. Trois agences régionales, Auvergne-Rhône-Alpes Spectacle Vivant, ARTIS en Bourgogne-Franche-Comté, L'A. Agence culturelle Nouvelle-Aquitaine, en partenariat avec l'Association des maires ruraux de France (AMRF) et avec la complicité de la FNCC, ont conçu ces fiches synthétiques à l'intention des élu.e.s. Informatives, méthodologiques et synthétiques, elles renvoient à de la ressource complémentaire et sont accessibles sur les sites internet de chacun des partenaires.

Réalisation

En partenariat avec

# DÉFINITION

## COMMENT DÉFINIR L'ATTRACTIVITÉ D'UN TERRITOIRE ?

C'est un territoire qui d'abord offre à ses habitant.es les capacités de s'épanouir sans avoir à le quitter. Il est possible sur ce territoire, de manière individuelle et collective, de s'y réaliser. C'est un territoire, parce qu'il est animé, qui donne envie à des personnes de venir s'y installer et d'y vivre en ayant des activités. C'est enfin un territoire qui sait communiquer autour de son projet et qui a une image « positive ».

## C'EST QUOI L'HABITABILITÉ D'UN TERRITOIRE ?

Il s'agit des conditions de vie dans le territoire (les aménités naturelles et construites) qui sont offertes et qui contribuent à la qualité de vie :

- **cadre de vie** (paysages, climat, urbanisme et urbanité, patrimoines)
- **services** (éducation, santé, transports, loisirs, commerces, vie sociale...)
- **propositions culturelles** (pratiquer, découvrir, se construire, rencontrer, se divertir, écouter, participer...)
- **l'accompagnement** (structures et personnes ressources, offres de formations...)
- **l'hospitalité du territoire** (ouverture des mentalités, intégration, qualité de l'accueil...)

# ENJEUX

## IDENTITÉ DU TERRITOIRE OU SINGULARITÉ TERRITORIALE ?

Puissant facteur d'attractivité, l'identité territoriale peut être également facteur d'exclusion, lorsque le territoire se replie sur lui-même. Plus que l'identité, c'est la singularité du territoire qui forge son image sensible et alors désirable. L'identité territoriale est sans cesse en mouvement. La figer, c'est figer les énergies et la créativité des habitants. Attention aux démarches de marketing territorial : tout n'est pas marchandise ou objet.

## QUELS PRINCIPAUX ENJEUX POUR LES TERRITOIRES EN MATIÈRE D'ACCUEIL DE NOUVELLES POPULATIONS ?

- ▶ Rester en vie ! Un territoire qui n'accueille pas est un territoire qui se délite
- ▶ Maintenir la qualité de la vie, le tissu socioéconomique, renouveler les générations
- ▶ Construire le « vivre ensemble », apaiser les conflits d'usage, assurer la mixité sociale
- ▶ Valoriser les écosystèmes naturels et en prendre soin sans les dégrader

## QUELS PRINCIPAUX ENJEUX ET FACTEURS D'ATTRACTIVITÉ ?

- ▶ **Les enjeux** : l'accès au logement, à l'activité, aux services, à l'éducation et aux richesses et ressources culturelles.
- ▶ **Les facteurs** : l'image du territoire, le cadre, le coût et la qualité de vie, les facteurs culturels et patrimoniaux.

## LA « CULTURE DE L'ACCUEIL » C'EST QUOI ET POURQUOI S'EN SOUCIER ?

Habiter depuis toujours ou depuis peu un territoire où il fait bon vivre, où les personnes peuvent s'émanciper et se construire aisément, où l'on sait accueillir et où l'on se sent accueilli, tels pourraient être les critères de l'habitabilité d'un territoire. La culture de l'accueil est un moyen d'y parvenir. Ainsi la construction d'un projet de territoire « inclusif » favorise l'apaisement des tensions et permet de mettre en œuvre les conditions de rencontres et d'échanges actifs entre « anciens » et « nouveaux ».

## D'OÙ PEUVENT PROVENIR LES TENSIONS ENTRE LES POPULATIONS SOUCHES ET LES NOUVELLES ?

### Côté populations souches

- Sentiment d'échec avec l'arrivée de porteurs de projet valorisant différemment les atouts du territoire
- Sentiment de « concurrence »
- La peur d'un changement subi (social, culturel, économique)
- La méconnaissance des « néos » et de leur mode de vie

### Côté nouveaux arrivants et nouvelles arrivantes

- Sentiment de « supériorité » parfois exprimé ou ressenti
- Volonté de s'isoler (phénomène « d'insularité »)
- Méconnaissance des traditions locales, des usages sociaux
- Méconnaissance de la langue, tentation du repli communautaire ou de l'entre-soi

## QUELQUES PISTES

### « LA CULTURE DE L'ACCUEIL » : QUELQUES FACTEURS DE RÉUSSITE

- ▷ Afin d'éviter les stigmatisations entre les habitant.es, il est souhaitable de :
- ▷ Favoriser et organiser des rencontres entre populations locales et néos afin de mettre à disposition les « clefs » de lecture et de compréhension du territoire (patrimoines, histoire, singularités ...)
- ▷ Favoriser les lieux d'échange et de mixité sociale, favoriser l'interconnaissance (urbanisme, vie associative, vie et activités culturelles...). Identifier l'existant pour le consolider, l'amplifier
- ▷ Valoriser les plus-values liées à l'arrivée des nouvelles populations
- ▷ Favoriser le « parrainage » entre locaux et néos

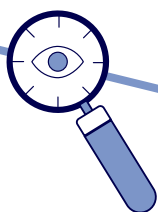
### QUELQUES OUTILS OU ACTIONS

- ▷ Organiser des réunions publiques pour favoriser les contacts avec les élu.es et le tissu socioéconomique local (pot d'accueil annuel ...)
- ▷ Réaliser des guides et des plaquettes d'accueil présentant le territoire et ses services
- ▷ Faciliter l'accès aux cours de langues, proposer un accompagnement administratif et social pour les étrangers
- ▷ Constituer des comités locaux d'accueil (élu.es, habitant.es)
- ▷ Développer ou soutenir des lieux de convivialité (commerces multifonctionnels, cafés associatifs, tiers-lieux...)

### LE PROJET CULTUREL DE TERRITOIRE

Pour donner à voir la richesse des ressources culturelles du territoire, des personnes qui y résident, pour favoriser le lien entre les personnes, le projet culturel de territoire trouve toute sa place. Mené dans le respect des personnes et de leurs diversités, il permet à chacun.e d'exprimer ce qu'il ou elle est, et d'entrer en relation à travers un projet commun. Pensée en transversalité, l'art et la culture amènent sensibilité et humanité au projet de territoire. C'est la culture qui fabrique le territoire et non l'inverse !

# POUR ALLER PLUS LOIN



[agence-cohesion-territoires.gouv.fr](http://agence-cohesion-territoires.gouv.fr)

## RESSOURCES :

### Ruralités :

[agence-cohesion-territoires.gouv.fr](http://agence-cohesion-territoires.gouv.fr)

[les-nouvelles-ruralites.com](http://les-nouvelles-ruralites.com)

[unadel.org](http://unadel.org)

[caprural.org](http://caprural.org)

### Politiques d'accueil, dossiers, méthodes et outils :

[plateforme-accueil.com](http://plateforme-accueil.com)

[localos.fr](http://localos.fr)

### Podcasts accueil et accueil :

[localos.fr](http://localos.fr)

[latraverse.lepodcast.fr](http://latraverse.lepodcast.fr)

### Culture, accueil et attractivité :

[scenes-territoires.fr](http://scenes-territoires.fr)

[lagazettedescommunes.com](http://lagazettedescommunes.com)

[ajiter.fr](http://ajiter.fr)

[scenescroisees.fr](http://scenescroisees.fr)

## LES FICHES

- *Elu.e.s et formation*
- *Elaborer une politique culturelle*
- *Les responsabilités et obligations des élu.e.s*
- *Le diagnostic de territoire*
- *Les droits culturels des personnes*
- *Les acteurs institutionnels de la culture*
- *L'éducation artistique et culturelle*
- *Modes de rémunération d'une activité culturelle*
- *La bibliothèque / médiathèque de territoire*
- *Organiser un événement culturel éco-responsable*
- *Organiser une exposition d'art*
- *Le mécénat pour développer son territoire*



## RÉDACTION

Jean-Yves Pineau, directeur  
des Localos/Auvergne-  
Rhône-Alpes Spectacle Vivant

Les fiches sont disponibles sur :

[la-nouvelleaquitaine.fr](http://la-nouvelleaquitaine.fr)

[auvergnerhonealpes  
spectacle vivant.fr](http://auvergnerhonealpes<br/>spectacle vivant.fr)

[artis-bfc.fr](http://artis-bfc.fr)

Mise en page : Marion Boucharlat